

# Mietpark

## Bagger



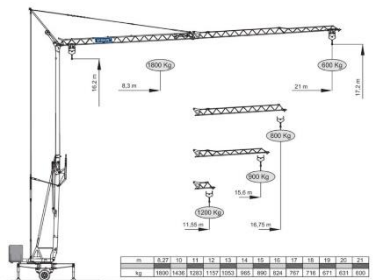
Kurzheckbagger mit **Bioöl** – Terex TC50, Gewicht 5,1 T, Grabtiefe, 3,80 m, Breite 1,99 m

1-3 Tage	4-15 Tage	Ab 16 Tage
165,00 €/Tag	145,00 €/Tag	120,00 €/Tag

### Anbaugeräte

	System	Gew.klasse	Breite	1-3 Tage	4-15 Tage	Ab 16 Tage
Hydr. Grabenräumlöffel	MS 03	3,5-6 t	140 cm	18,00 €	15,00 €	10,00 €
Tieföffel mit Zähnen	MS 03	3,5-6 t	40 cm	9,00 €	7,00 €	5,00 €
Tieföffel mit Zähnen	MS 03	3,5-6 t	60 cm	10,00 €	8,00 €	6,00 €
Wurzelrotte Wurotec	MS 03	3,5-6 t	120 cm	62,00 €	58,00 €	48,00 €

## Kran/Fahrzeuge



### Schnellmontagekran Eurogru DS216

Eurogru DS 216	Ausleger -länge	Traglast bis 8,9 m	Traglast Spitze	Monat	Woche
Transport und Montage auf Anfrage	21 m	1800 kg	700 kg	990,00 €/Monat	350,00 €/Woche

### LKW Mercedes 816, mit

### Pritsche, 600 cm lang

LKW 7,49 to, 100 km inkl	Nutzlast	Breite	1-3 Tage	4-15 Tage	Ab 16 Tage
	3500 kg	255 cm	150,00 €/Tag	130,00 €/Tag	110,00€/Tag
Mehrkilometer			0,40 €	0,40 €	0,40 €



DAF LKW 12 Tonnen mit Kran,  
Palfinger PK 12002 + Bedienpersonal

75,00 €/Stunde



Anhänger 2,5x6 m, auflaufgebremst, 3,5 to zul.GG

30,00 €/Tag



Anhänger 2,5x4,5 m, auflaufgebremst, 3,5 to zul. GG

28,00 €/Tag

Alurampen bis 5 Tonnen, Länge 5m, Breite 40 cm

1-3 Tage	4-15 Tage	Ab 16 Tage
25,00 €/Tag	20,00 €/Tag	15,00 €/Tag

## Stemmen/Abbruch/Bohren

Palettenhubwagen 2,5 to Tragkraft

12,00 €/Tag

Kombihammer 12 kg, inkl 1 Meißel

27,00 €/Tag

Kombihammer 6,3 kg, inkl 1 Meißel

25,00 €/Tag

Kombihammer 3,5 kg, inkl. 1 Meißel

25,00 €/Tag

Bohrhammer inkl. Bohrer bis 12 mm

15,00 €/Tag

Bohr- und Meißelhammer – Gewicht 7,4 kg, 1300 Watt

Kaution	1-3 Tage	4-15 Tage	Ab 16 Tage
100,00 € einmalig	25,00 €/Tag	20,00 €/Tag	15,00 €/Tag

## Sägen/Trennen/Fräsen (Holz)

E-Tigersäge inkl. 1 Sägeblatt	25,00 €/Tag
Stichsäge inkl. 1 Sägeblatt	18,00 €/Tag
Kapp-Zugsäge 305 mm / 110 mm Schnitttiefe	25,00 €/Tag
Untergestell z. Schneiden von Langholz für Kapp-Zugsäge	10,00 €/Tag
Oberfräse inkl. Versch. Köpfe	20,00 €/Tag



Tischkettensäge – Mafell ZSX400

52,00 €/Tag



Mafell Handkreissäge

30,00 €/Tag



Hobelmaschine Festool

25,00 €/Tag



Hobelmaschine Mafell

42,00 €/Tag

## Sägen/Trennen/Fräsen (Mauerwerk/Beton/Fliese)

Winkelschneider m. Auflagetisch (d) 305mm/110 mm Schnitttiefe	25,00 €/Tag
Zweihandwinkelschleifer 2,3 Kw 230 mm (d) 230mm	15,00 €/Tag
Mauerschlitzzfräse Tiefe 45mm, Breite 46 mm	30,00 €/Tag



Betonschneider – Motorflex Husquarna KS70, 350 mm

Preis auf Anfrage



Kernbohrgerät – Würth, Hand und Ständerfußgeführte Bohrungen  
bis 300 mm

	1-3 Tage	4-15 Tage	Ab 16 Tage
Handgeführt	100,00 €/Tag	80,00€/Tag	60,00 €/Tag
Ständergeführt	120,00 €/Tag	100,00 €/Tag	80,00 €/Tag

### Diamantbohrkronen zu Kernbohrgerät

		Preis pro mm Abnutzung
Durchmesser in mm	52/72	20,00 €
Durchmesser in mm	82/92	25,00 €
Durchmesser in mm	102/112/122	30,00 €
Durchmesser in mm	130	35,00 €
Durchmesser in mm	152	40,00 €
Durchmesser in mm	162	45,00 €
Durchmesser in mm	172/182	50,00 €
Durchmesser in mm	202/222	60,00 €
Durchmesser in mm	252	65,00 €
Durchmesser in mm	300	75,00 €

## Fräsen/Schleifen (Regips/Putz/Estrich/Beton)

Beton- und Estrichfräse 200 mm	75,00 €/Tag
Betonschleifer für Wand und Boden	30,00 €/Tag
Sanierungsfräse für Wand 125 mm	25,00 €/Tag
Langhals-/Deckenschleifer Giraffe 225 mm	30,00 €/Tag
Fein Multimaster	15,00 €/Tag

Alle Preise verstehen sich ohne Betriebsstoffe, netto zzgl. MwSt. Liefer-/Abholservice werden nach Aufwand berechnet.

## Bodenbelagentfernung/Bodenbearbeitung (Holz)

Rotations-/Exemterschleifer 720W 150 mm Schleifscheibe	20,00 €/Tag
Zugeisen für Parkettverlegung	4,00 €/Tag

## Druckluft

Akku-Schlagschrauber 450 Nm Makita	20,00 €/Tag
------------------------------------	-------------



Schusser/Druckluft-Nagler 130-160 mm

25,00 €/Tag

Druckluft-Kombigerät Klammer 15-40 mm, Stift 19-40 mm

15,00 €/Tag

Druckluft-Klammergerät 18-50 mm

15,00 €/Tag



Kaeser Kompressor groß – 16A/400 V, 430 Liter

30,00 €/Tag



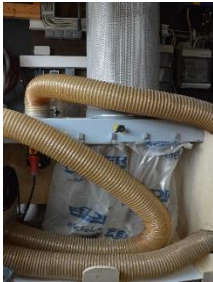
Kaeser Kompressor klein – 230 V, 340 Liter

20,00 €/Tag

## Bohren/Schrauben (Holz/Metall)

Magazinschrauber 25-57 mm	20,00 €/Tag
---------------------------	-------------

## Reinigen/Saugen



Mobile Absauganlage – für Holzbearbeitungsabfall

Schlauch – DN 160 mm

35,00 €/Tag



verschiedene Industriestaubsauger, je nach Bedarf

1-3 Tage	4-15 Tage	Ab 16 Tage
12,00 €/Tag	10,00 €/Tag	8,00 €/Tag

Hochdruckreiniger Kärcher 150 bar mit Dreckfräse und Flächenreiniger

25,00 €/Tag

## Entfeuchten/Trocknen

Heizgebläse 15 kw/400 V/32A

15,00 €/Tag

Heizgebläse 9,9 kw/400 V/16A

10,00 €/Tag

Diesel-Öl Heizgerät 50 KW Remko CLK50

45,00 €/Tag



Bautrockner/Luftentfeuchter

Kaution	1-3 Tage	4-15 Tage	Ab 16 Tage
100,00 € einmalig	25,00 €/Tag	20,00 €/Tag	15,00 €/Tag

## Stromerzeuger

Stromgenerator 12 KVA, 230 V u. 400 V, Benzin 25 Liter Tank, PRAMAK

35,00 €/Tag

Alle Preise verstehen sich ohne Betriebsstoffe, netto zzgl. MwSt. Liefer-/Abholservice werden nach Aufwand berechnet.



## Garten/Erdbau

Laubpuster Husqvarna 30,00 €/Tag

Erdbohrgerät 2 Takt Bohrer 120 und 300 mm Husqvarna 30,00 €/Tag

Zapfwellenbetriebener Betonmischer/Zwangsmischer

350 kg, 800 Liter Mischvolumen

1-3 Tage	4-15 Tage	Ab 16 Tage
50,00 €/Tag	40,00 €/Tag	30,00 €/Tag



Bomag Rüttelplatte – Vor-/Rücklauf

QPR 70/70D,

570 kg

35,00 €/Tag



Rüttel-/Grabenstampfer, Wackerstampfer – 66 kg

15,00 €/Tag

## Sonstiges

Baufeuchte Messgerät für Beton/Estrich/Anhydritflieseestrich 10,00 €/Tag



Glassauger zum Anheben von Glasscheiben

95,00 €/Tag



Therminator Dämmstoffsneider

15,00 €/Tag

Rotationslaser, Bosch inkl. Stativ und Messlatte

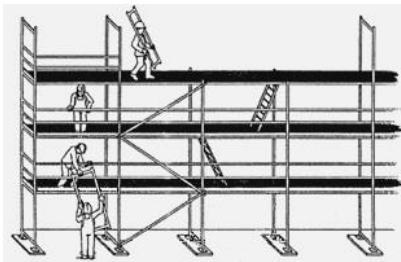
Kaution	1-3 Tage	4-15 Tage	Ab 16 Tage
100,00 € einmalig	35,00 €/Tag	30,00 €/Tag	25,00 €/Tag

Blink-Bauleuchte gelb inkl. Batterie

6,00 €/Tag

Drehmomentschlüssel

## Gerüst



Auf Anfrage



Diese Allgemeinen Geschäftsbedingungen gelten zwischen dem Mieter und dem Vermieter als vereinbart:

1. Alle Mietpreise verstehen sich inkl. MwSt. sowie bei Abholung auf unserem Betriebsgelände und ohne Kosten die durch Verladung und/oder Transport entstehen.
2. Der Mieter bestätigt, die Mietgegenstände auf eigenen Namen und Rechnung zu mieten. Eine Weitervermietung an dritte Personen und Firmen ist nicht gestattet.
3. Die Nutzung durch unbefugte Personen muss ausgeschlossen werden. Die Mietgegenstände dürfen nur durch geeignete Fachpersonen verwendet werden. Dies gilt für Geräte jeglicher Art, Gerüste sowie für Betonschalungen und sämtliches Zubehör.
4. Die Zweckentfremdung des Mietmaterials ist nicht gestattet.
5. Mit der Unterschrift bestätigt der Mieter, dass er die Mietgegenstände in einwandfreiem Zustand erhalten hat - Mängel müssen schriftlich niedergelegt sein.
6. Bei Diebstahl, Verlust, Beschädigung oder Verunreinigung können Schadenersatzansprüche gegenüber dem Mieter geltend gemacht werden. Der Mieter erklärt sich einverstanden die Mietgeräte jederzeit gegen Diebstahl und Fremdnutzung zu schützen.
7. Die Mietgegenstände sind, sofern sie verschmutzt wurden, nach Gebrauch zu reinigen. Reinigungsarbeiten oder/und Reparaturarbeiten die vom Vermieter ausgeführt werden, werden gesondert in Rechnung gestellt.
8. Bei Langzeitmieten müssen durch Fachwerkstätten Wartungsarbeiten durchgeführt werden. Die Kosten hierfür trägt der Mieter. Eine Gewährleistung ohne Wartung und Pflege kann nicht übernommen werden. Hierdurch entstandene Schäden trägt der Mieter.
9. Kunden ohne Kundenkonto müssen einen gültigen, amtlichen, Lichtbildausweis mit gültiger Adresse vorlegen.
10. Es kann je nach Menge des Materials eine Kautions bis zu 1000€ in Bar fällig werden. Bei wertvolleren Geräten/ Maschinen auch eine angemessenere Summe. Die Kautions ist im Voraus zu zahlen.
11. Je nach Menge der Mietgegenstände kann zuzüglich zur Kautions eine Abschlagszahlung fällig werden.
12. Der Kunde ist ab Übergabe der Mietgegenstände auf unserem Betriebsgelände bis zur Rückgabe der Mietgegenstände bei uns verantwortlich. Für die Ladungssicherung ist der Mieter bzw. dessen Fahrer verantwortlich. Es wird auf die gültige STVO hingewiesen.
13. Der Mieter verpflichtet sich jeder Zeit Auskunft über den Standort der Mietgegenstände zu geben.
14. Die Rücknahme der Mietgegenstände kann nur in Verbindung mit einer Vertretungsberechtigten Person des Vermieters erfolgen. Der Mietvertrag ist maßgebend, ohne diesen ist die Rückgabe nicht erfolgt/ nicht möglich.
15. Die Rücknahme erfolgt unter Vorbehalt in Bezug auf Schäden, Mängeln und Funktion, die innerhalb 14 Tagen nach Rückgabe festgestellt wurden. Evtl. Kosten durch Schäden übernimmt der Mieter.
16. Bei allen Mietgeräten/Gegenständen ist vor jedem Einsatz eine Kontrolle durchzuführen, um die Verwendungseignung/ Funktionstüchtigkeit und Sicherheit zu überprüfen. Sicherheitsmängel oder Funktionsmängel müssen sofort angezeigt werden. Schadenersatzansprüche gegenüber dem Vermieter sind ausgeschlossen.
17. Die Nutzung der Geräte/Maschinen und Mietgegenstände liegt im Ermessen des Mieters bzw. Anwenders, den Einsatzzweck bzw. die Eignung der Mietgegenstände können wir nicht beurteilen. Eine ordnungsgemäße und pflegliche Behandlung der Mietobjekte/-Geräte wird vorausgesetzt.
18. Der Mieter bestätigt mit seiner Unterschrift, dass es sich bei allen Gegenständen ausschließlich um Mietgegenstände handelt. Eine Eigentumsübertragung ist ausgeschlossen.
19. Der Mieter ist verpflichtet die Mietgegenstände Bestimmungsgemäß zu nutzen. Wir weisen hiermit auf die Unfallverhütungsvorschriften der Berufsgenossenschaften und Gesetzgeber hin.
20. Bei der Inbetriebnahme/ Aufbau/ Nutzung und Verwendung der Mietgegenstände gelten gesonderte Regelungen ergänzend zu unseren AGB's, die der Mieter und der Benutzer beachten muss. Hierzu wird ausdrücklich auf geltende Sicherheitsvorschriften von den Berufsgenossenschaften sowie weiterer gesetzliche Vorschriften (z.B. DGUV) hingewiesen. Gefährdungsbeurteilungen und Betriebsanweisungen sind vom Mieter/ Benutzer zu erstellen. Der Mieter und der Benutzer tragen in jedem Fall die Verantwortung für die Sicherheitstechnischen Umsetzungen. Mietgegenstände mit Sicherheitsmängeln dürfen nicht verwendet werden!
21. Für Schäden die der Mieter bzw. Nutzer der Mietgegenstände verursacht, auch bei Schäden die durch Diebstahl, Fremdnutzung, oder Unfällen verursacht werden, können keine Haftungsansprüche geltend gemacht werden. Der Vermieter übernimmt keine Schadenersatzansprüche vom Mieter oder Dritter. Ein geeigneter und ausreichender Versicherungsschutz des Mieters/Nutzers wird empfohlen.
22. Preis- und Produkt Änderungen sind dem Vermieter vorbehalten.
23. Gerichtsstand ist der Geschäftssitz des Vermieters. Es kommt deutsches Recht zur Anwendung.
24. Ergänzende Vereinbarungen bedürfen der Schriftform.
25. Salvatorische Klausel: Die etwaige Unwirksamkeit einer oder mehrere Bestimmungen dieser AGB's lassen die übrigen Bestimmungen unberührt.

Alle Preise verstehen sich ohne Betriebsstoffe, netto zzgl. MwSt. Liefer-/Abholservice werden nach Aufwand berechnet.